

Softima[®] Active

Gebruikersinstructie

Een 1-delig stomaopvangsysteem met een flexibele hydrocolloïde huidplaat.

Productomschrijving

- Plakt direct en is bij plakfouten te corrigeren.
- Zeer flexibel, volgt de huidcontouren en bewegingen van de drager.
- Laat geen plakresten achter op de huid bij het verwijderen.

Vorbereiding materiaal

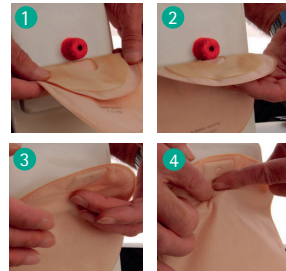
- Knip de huidplaat op de juiste maat van de stoma. De huidplaat mag de stoma niet afklemmen! Knip de opening in de huidplaat daarom een fractie groter dan de stoma.

Vorbereiding huid rondom de stoma

- Reinig de huid rondom de stoma met lauw water en droog de huid voorzichtig.
- Gebruik geen alcohol, ether of andere desinfecterende middelen!

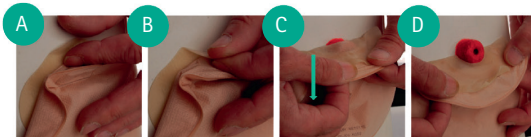
Aanbrengen van het zakje

- Verwijder de bescherm laag van de huidplaat.
- Vouw de huidplaat zo dat u goed zicht heeft op de opening in de huidplaat en de stoma. ①
- Leg de huidplaat op de huid onder/tegen de stoma. ②
- Leg nu de huidplaat over de stoma. ③
- Begin met aanwrijven van de huidplaat vanaf de stoma naar de buitenrand. ④



Verwijderen van het zakje

- Maak aan de bovenzijde een "start" door met de duim de huidplaat los te rollen. A B
- Pak de huidplaat vast en beweeg deze naar beneden (richting voeten). C
- Blijf deze richting volgen tot de gehele huidplaat los is van de huid. D



Een andere techniek om de huidplaat los te maken van de huid:

- Pak de rand aan de bovenzijde vast en trek deze van de huid en naar boven (richting neus). Door het overrekken van de plaat komt deze geleidelijk los van de huid.

B. Braun Medical B.V. | +31 (0)412 672 411 | homecare.nl@bbraun.com | www.bbraun.nl

De informatie in deze communicatie is strikt vertrouwelijk, kan bedrijfsinformatie omvatten en is alleen bedoeld voor gebruik door de geadresseerde. Het is eigendom van de afzender van deze informatie. Ongeoorloofd gebruik, openbaarmaking of kopiëren van deze communicatie of een deel daarvan is ten strengste verboden en kan onwettig zijn. De genoemde producten zijn medische hulpmiddelen. Lees voor gebruik altijd eerst de gebruiksaanwijzing.

ST01500/22