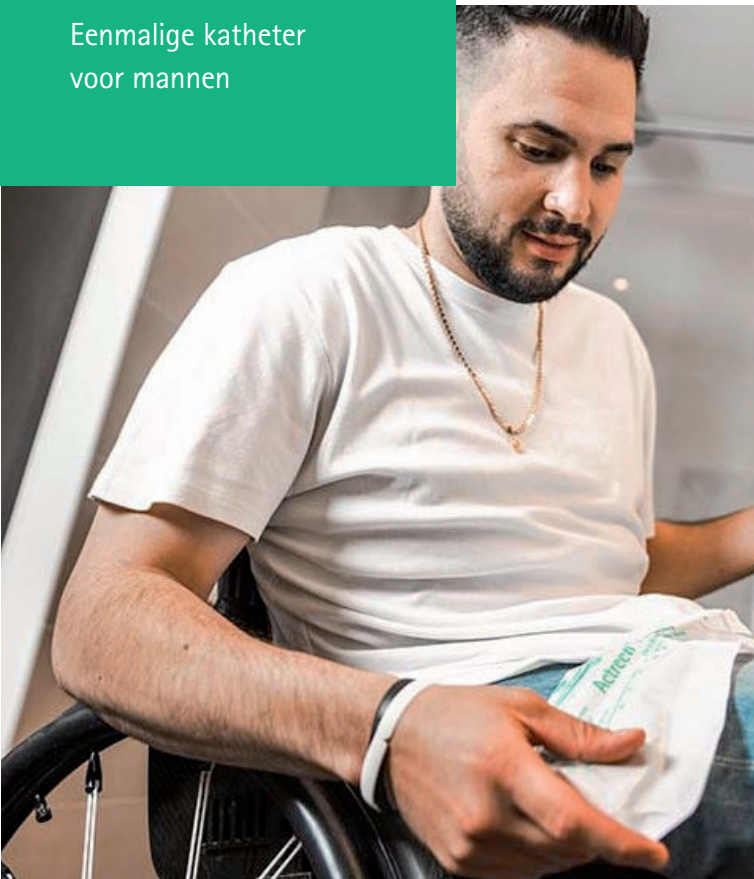


Gebruiksaanwijzing Actreen® Hi-Lite Cath

Enmalige katheter
voor mannen



Wil je meer weten over onze oplossingen
en producten voor katheterisatie?

Ga naar www.bbraun.nl/patientenzorg/aandoeningen/urineretentie
of scan de QR-code.

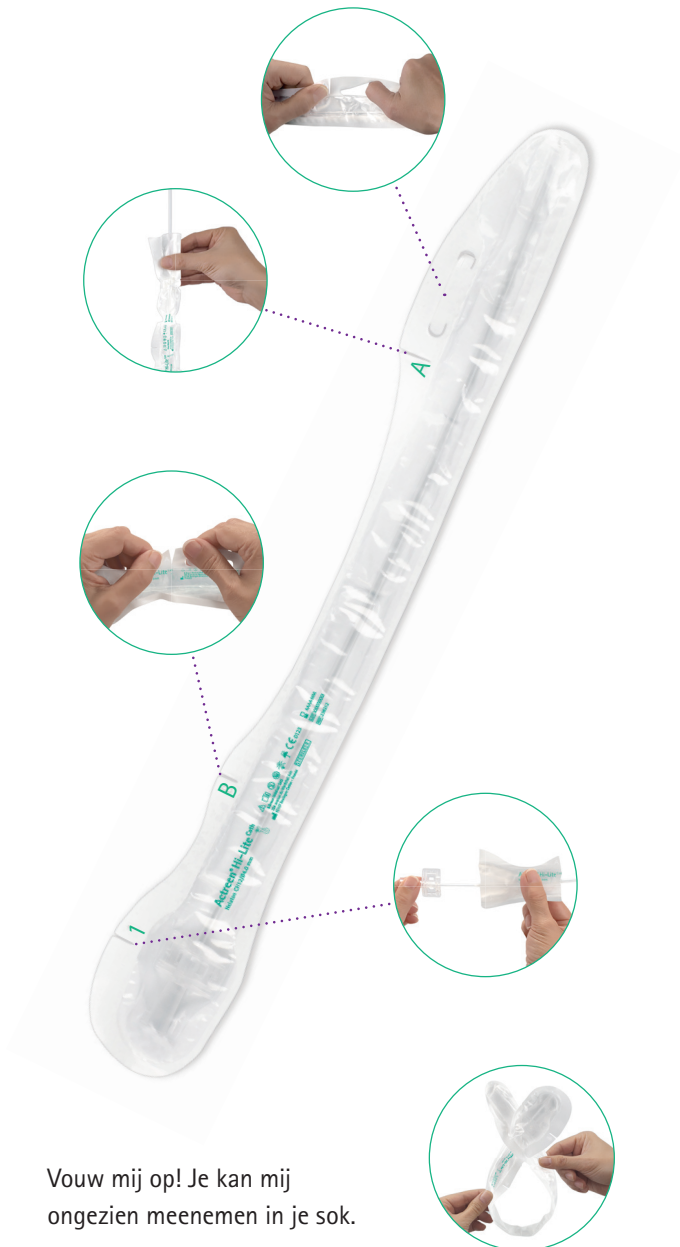
B. Braun Medical B.V. | +31 (0)412 67 24 11 |
homecare.nl@bbraun.com | www.bbraun.nl

De informatie in deze communicatie is strikt vertrouwelijk, kan bedrijfsinformatie omvatten en is alleen bedoeld voor gebruik door de geadresseerde. Het is eigendom van de afzender van deze informatie. Ongeoorloofd gebruik, openbaarmaking of kopiëren van deze communicatie of een deel daarvan is ten strengste verboden en kan onwettig zijn.

07/2024

Actreen® Hi-Lite Cath

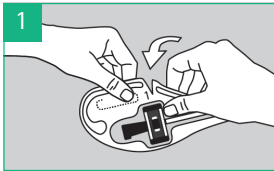
No-touch principe op verschillende manieren



Vouw mij op! Je kan mij
ongezien meenemen in je sok.

Actreen® Hi-Lite Cath

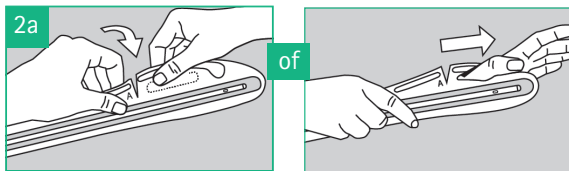
Gebruiksaanwijzing



1 Was zorgvuldig je handen. Scheur de verpakking open bij markering (1).

Er zijn 3 opties om de katheter te gebruiken:

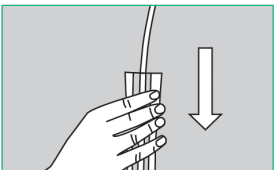
- 2a. No-touch harmonica methode
- 2b. No-touch schuifmethode
- 2c. Katheter helemaal uit de verpakking halen



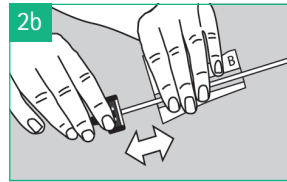
No-touch harmonica methode

Optie 1: Pak de verpakking vast bij de markering (A) en scheur de verpakking open.

Optie 2: Houd de katheter met één hand vast en steek je duim van de andere hand in de opening bij markering (A) en trek de verpakking open.

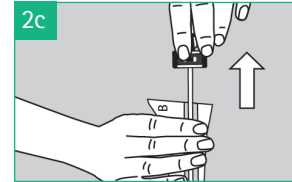


Vervolgens schuif je de verpakking naar beneden als een harmonica zonder de katheter aan te raken. Gebruik de verpakking als geleider om te sturen bij het inbrengen (no-toch).



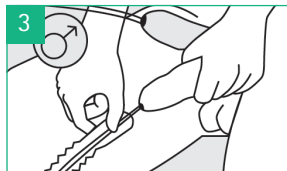
No-touch schuifmethode

Scheur de verpakking open bij de markering (B) en (1). Je kan de verpakking nu verplaatsen. Gebruik de verpakking als geleider om te sturen bij het inbrengen (no-touch).



Katheter helemaal uit de verpakking halen

Scheur de verpakking open bij de markering (1) en haal de katheter helemaal uit de verpakking. Raak de katheter niet aan, pak vast bij de connector.



Inbrengen van de katheter

- Houd met één hand de penis omhoog om de kromming van de urinebuis te verminderen.
- Breng met je andere hand voorzichtig de katheter in de plasbuis tot deze de blaas bereikt en de urine begint te stromen. Ervaar je weerstand? Breng dan de penis iets omlaag.
- **Gebruik je een Tiemann katheter:** breng de katheter in met de markering op de connector naar boven, de gebogen tip wijst naar boven.
- Druk zacht op je onderbuik. Wacht tot de urine stopt met stromen. Trek de katheter voorzichtig uit de plasbuis.
- Houd je penis omhoog bij het verwijderen van de katheter om druppelen te voorkomen.
- Gooi de katheter weg bij het plastic afval, deze is recyclebaar.
- Was zorgvuldig je handen.

Actreen® Hi-Lite Cath

Productinformatie

Actreen® Hi-Lite Cath Nelaton tip (recht)

Maat	Aantal	Artikelnr.	Z-Indexnr.
■ CH8	30 stuks	238208K	15832163
■ CH10	30 stuks	238210K	15832171
□ CH12	30 stuks	238212K	15832198
■ CH14	30 stuks	238214K	15832201
■ CH16	30 stuks	238216K	15832228

Actreen® Hi-Lite Cath Tiemann tip (gebogen)

Maat	Aantal	Artikelnr.	Z-Indexnr.
■ CH8	30 stuks	238108K	15832236
■ CH10	30 stuks	238110K	15832252
□ CH12	30 stuks	238112K	15832260
■ CH14	30 stuks	238114K	15832279
■ CH16	30 stuks	238116K	15832295

Ook verkrijgbaar met opvangzak!

Actreen® Hi-Lite Set Nelaton tip (recht)

Maat	Aantal	Artikelnr.	Z-Indexnr.
■ CH10	30 stuks	242210K	16369785
□ CH12	30 stuks	242212K	16369793
■ CH14	30 stuks	242214K	16369807
■ CH16	30 stuks	242216K	16369815
■ CH18	30 stuks	242218K	16369823

Actreen® Hi-Lite Set Tiemann tip (gebogen)

Maat	Aantal	Artikelnr.	Z-Indexnr.
■ CH10	30 stuks	242110K	16369726
□ CH12	30 stuks	242112K	16369734
■ CH14	30 stuks	242114K	16369742
■ CH16	30 stuks	242116K	16369750
■ CH18	30 stuks	242118K	16369769